

AUTORIZACE	ČKAIT - 0100204	Ing. Vladimír Žák	
------------	-----------------	-------------------	--



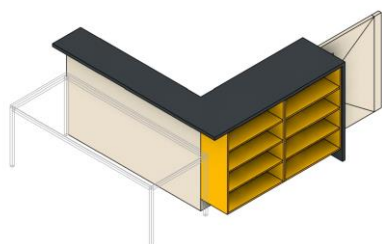
AS PROJECT CZ s.r.o.

ARCHITEKTURA, PROJEKCE, ENGINEERING, DODAVATELSKÁ ČINNOST A PRODEJ
U PROSTŘEDNÍHO MLÝNA 128, 393 01 PELHŘIMOV, TEL.: 565 323 249, WWW.ATELIERAS.CZ

VEDOUcí ATELIERU	HIP	ZODPOV. PROJEKTANT	VYPRACOVAL
Ing. Vladimír Žák	Michal Tomášek	Ing. Vladimír Žák jr.	Ing. Vladimír Žák jr.
<i>Vladimír Žák</i>	<i>Michal Tomášek</i>	<i>Vladimír Žák</i>	<i>Vladimír Žák</i>

ÚP ČR KoP Šumperk - rekonstrukce budovy

INVESTOR:	Úřad práce České republiky, Karlovo náměstí 1359/1, 128 00 Praha 28	FORMÁT	#NÁZEV?
MÍSTO STAVBY:	M. R. Štefánika č.p. 1059/20, 787 01 Šumperk	DATUM	10/2014
CHARAKTER STAV	stavební úpravy	STUPEŇ DOK.	projekt pro provádění stavby
ODDÍL DOKUMENT.:	D.1.5 Mobiliář, barevné a materiálové řešení	Č. ZAKÁZKY	793/13
		Č. ARCHIVNÍ	793/CZ
OBSAH:	Specifikace - atypické prvky	ČÍS. VÝKRESU: D.1.5.1.3	

**rozměry**

d. 2750 × š. 2300 × v. 1200 mm

výběrové řízení

ANO

dodavatel

vnitřní vybavení

záruka

5 let

popis

Recepční pult v místnosti 2NPA.15

Klientský pult je tvarován do písmene L a musí tvořit jeden kompaktní a bytelný prvek.

Prvek se skládá z těchto základních částí:

- recepční pult
- vnitřní otevřené policové skříně
- 1 × vstupní dveře, které oddělují prostor určený pro klienta a pracoviště úředníka

Recepční pult

- pult je vyroben z laminovaných dřevotřískových desek
- ABS hrany desek 2 mm
- samotný pult včetně jeho svislých částí je vyroben z desek tloušťky 2 × 18 mm = 36 mm, tzv. double, zdvojená deska je ohraněna komplet jednou ABS hranou tl. 2 mm
- svislé výplňové desky budou minimální tloušťky 25 mm
- v případě nutnosti bude prvek vyztužen kovovou konstrukcí

Skříně policové otevřené

- skříně je vyrobena z laminovaných dřevotřískových desek
- korpusy skříní tloušťky 18 mm
- ABS hrany desek 2 mm
- 3 × vnitřní police, 4 × policové pozice
- oboustranně pohledová záda tloušťky 18 mm v drážce

Dveře a zárubeň

- dveře jsou navrženy jako jednokřídlové otevíravé
- světlá průchozí šířka bude 800 mm
- dveře budou provedeny jako plné z deskového materiálu
- panel dveří bude osazen zadlabávacím zámkem
- zárubně budou provedeny jako rámové ve stejné tloušťce jako samotný panel
- na pultu bude osazena minimální rámová zárubeň včetně protikusu zadlabávacího zámku
- závěsy budou použity standardní dveřní seřiditelné s minimálním nutným počtem viditelných prvků
- dveře budou osazeny cylindrickým zámkem (vločkou) v systému přístupových klíčů použité v celé budově
- dveře budou osazeny rozetovým kováním ve stejném designu a provedení jako dveře do samotné místnosti
- z prostoru klienta bude osazena koule
- z prostoru úředníka bude osazena klika

Přesné tvarové řešení je patrné z přiloženého výkresu této PD.

barevné provedení

Antracitová šedá – RAL 7016 – recepční deska včetně svislých stěn a včetně ABS hran.

Perlová bílá – RAL 1013 – svislé výplňové desky recepčního pultu včetně ABS hran, dveře včetně zárubně.

Žlutá dopravní – RAL 1023 – vnitřní policové díly komplet – korpus, police, včetně všech ABS hran.

Přirozená barva kovu – dveřní kování.

Před samotnou výrobou budou všechny vzory laminovaných desek a komponenty pultu vzorkovány a odsouhlaseny architektem, projektantem, investorem a provozovatelem. Tento výběr bude ovlivňovat všechny ostatní prvky vnitřního mobiliáře.

Detailnější barevné řešení je patrné z příloženého výkresu této PD.

poznámka

Na tento prvek prvek je vypracován detailnější výkres – D.15.2.24

upozornění

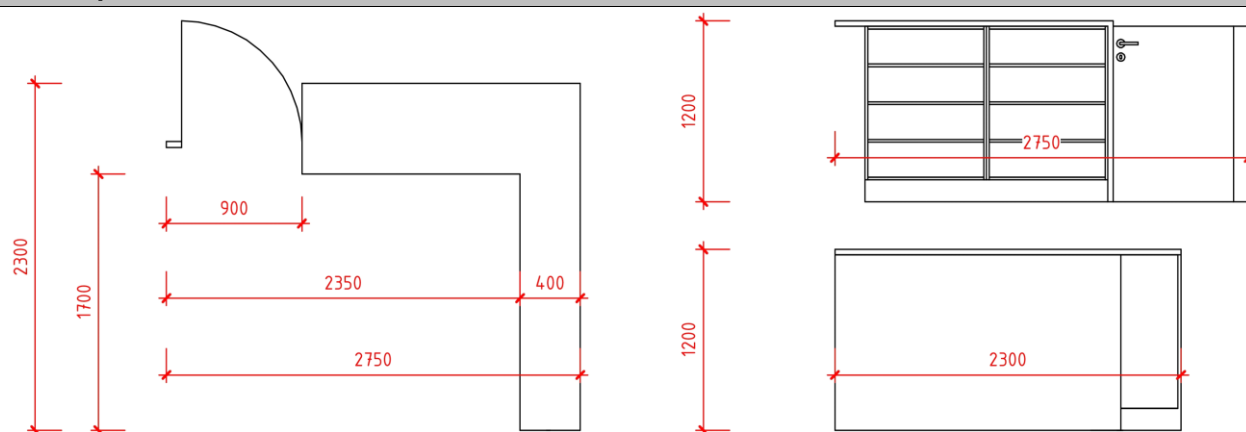
Jedná se významný a provozně specifický prvek. Na tento prvek tedy bude vypracovaná dílenská dokumentace na základě předem předaných požadavků ze strany provozovatele. Rozměry prvku je nutné také zkoordinovat se stavbou. Posléze bude dílenská dokumentace odsouhlasena provozovatelem, projektantem / architektem a investorem stavby.

Projekt řeší tvarové, materiálové a barevné řešení. Celkové detailní řešení včetně všech detailů a celkové kompaktní a tuhé provedení bude vyřešeno v dílenské dokumentaci a dodavatel stavby bude za tato řešení zodpovědný.

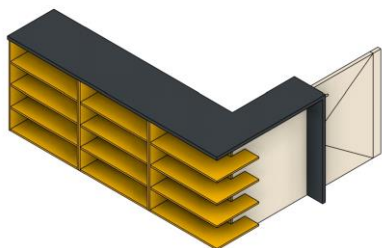
Před samotnou výrobou je nutné veškeré komponenty, povrchy, barvy, konstrukční detaily apod. prvku vzorkovat a nechat odsouhlasit generálním projektantem / architektem a investorem.

připojení na TZB

elektro	ne	MaR	ne	VZT	ne	voda	ne	plyn	ne
data	ne	vytápění	ne	chlazení	ne	kanalizace	ne	plyn techn.	ne

technický náčrtek**počty kusů**

	2NP	1
KANCELÁŘ – NSD – SSP A PD	2NPA.15	1

**rozměry**

d. 2700 × š. 2300 × v. 1200 mm

výběrové řízení

ANO

dodavatel

vnitřní vybavení

záruka

5 let

popis

Recepční pult v místnosti 2NPA.16

Klientský pult je tvarován do písmene L a musí tvořit jeden kompaktní a bytelný prvek.

Prvek se skládá z těchto základních částí:

- recepční pult
- vnitřní otevřené policové skříně
- 1 × vstupní dveře, které oddělují prostor určený pro klienta a pracoviště úředníka

Recepční pult

- pult je vyroben z laminovaných dřevotřískových desek
- ABS hrany desek 2 mm
- samotný pult včetně jeho svislých částí je vyroben z desek tloušťky 2 × 18 mm = 36 mm, tzv. double, zdvojená deska je ohraněna komplet jednou ABS hranou tl. 2 mm
- svislé výplňové desky budou minimální tloušťky 25 mm
- v případě nutnosti bude prvek vyztužen kovovou konstrukcí

Skříně policové otevřené

- skříně je vyrobena z laminovaných dřevotřískových desek
- korpusy skříní tloušťky 18 mm
- ABS hrany desek 2 mm
- 3 × vnitřní police, 4 × policové pozice
- oboustranně pohledová záda tloušťky 18 mm v drážce

Dveře a zárubeň

- dveře jsou navrženy jako jednokřídlové otevíravé
- světlá průchozí šířka bude 800 mm
- dveře budou provedeny jako plné z deskového materiálu
- panel dveří bude osazen zadlabávacím zámkem
- zárubně budou provedeny jako rámové ve stejné tloušťce jako samotný panel
- na pultu bude osazena minimální rámová zárubeň včetně protikusu zadlabávacího zámku
- závěsy budou použity standardní dveřní seřiditelné s minimálním nutným počtem viditelných prvků
- dveře budou osazeny cylindrickým zámkem (vločkou) v systému přístupových klíčů použité v celé budově
- dveře budou osazeny rozetovým kováním ve stejném designu a provedení jako dveře do samotné místnosti
- z prostoru klienta bude osazena koule
- z prostoru úředníka bude osazena klika

Přesné tvarové řešení je patrné z přiloženého výkresu této PD.

barevné provedení

Antracitová šedá – RAL 7016 – recepční deska včetně svislých stěn a včetně ABS hran.

Perlová bílá – RAL 1013 – svislé výplňové desky recepčního pultu včetně ABS hran, dveře včetně zárubně.

Žlutá dopravní – RAL 1023 – vnitřní policové díly komplet – korpus, police, včetně všech ABS hran.

Přirozená barva kovu – dveřní kování.

Před samotnou výrobou budou všechny vzory laminovaných desek a komponenty pultu vzorkovány a odsouhlaseny architektem, projektantem, investorem a provozovatelem. Tento výběr bude ovlivňovat všechny ostatní prvky vnitřního mobiliáře.

Detailnější barevné řešení je patrné z příloženého výkresu této PD.

poznámka

Na tento prvek prvek je vypracován detailnější výkres – D.1.5.2.25

upozornění

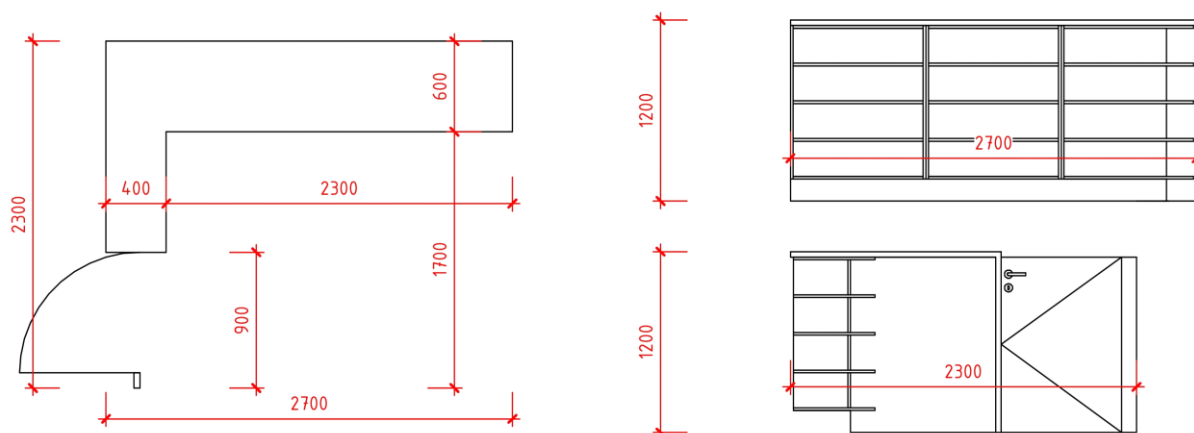
Jedná se významný a provozně specifický prvek. Na tento prvek tedy bude vypracovaná dílenská dokumentace na základě předem předaných požadavků ze strany provozovatele. Rozměry prvku je nutné také zkoordinovat se stavbou. Posléze bude dílenská dokumentace odsouhlasena provozovatelem, projektantem / architektem a investorem stavby.

Projekt řeší tvarové, materiálové a barevné řešení. Celkové detailní řešení včetně všech detailů a celkové kompaktní a tuhé provedení bude vyřešeno v dílenské dokumentaci a dodavatel stavby bude za tato řešení zodpovědný.

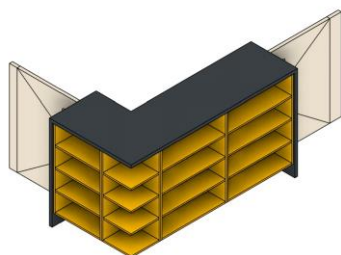
Před samotnou výrobou je nutné veškeré komponenty, povrchy, barvy, konstrukční detaily apod. prvku vzorkovat a nechat odsouhlasit generálním projektantem / architektem a investorem.

připojení na TZB

elektro	ne	MaR	ne	VZT	ne	voda	ne	plyn	ne
data	ne	vytápění	ne	chlazení	ne	kanalizace	ne	plyn techn.	ne

technický náčrt**počty kusů**

	2NP	1
KANCELÁŘ – NSD – SSP A PD	2NPA.16	1

**rozměry**

d. 3100 × š. 1950 × v. 1200 mm

výběrové řízení

ANO

dodavatel

vnitřní vybavení

záruka

5 let

popis

Recepční pult v místnosti 2NPA.19

Klientský pult je tvarován do písmene L a musí tvořit jeden kompaktní a bytelný prvek.

Prvek se skládá z těchto základních částí:

- recepční pult
- vnitřní otevřené policové skříně
- 2 × vstupní dveře, které oddělují prostor určený pro klienta a pracoviště úředníka

Recepční pult

- pult je vyroben z laminovaných dřevotřískových desek
- ABS hrany desek 2 mm
- samotný pult včetně jeho svislých částí je vyroben z desek tloušťky 2 × 18 mm = 36 mm, tzv. double, zdvojená deska je ohraněna komplet jednou ABS hranou tl. 2 mm
- svislé výplňové desky budou minimální tloušťky 25 mm
- v případě nutnosti bude prvek vyztužen kovovou konstrukcí

Skříně policové otevřené

- skříně je vyrobena z laminovaných dřevotřískových desek
- korpusy skříní tloušťky 18 mm
- ABS hrany desek 2 mm
- 3 × vnitřní police, 4 × policové pozice
- oboustranně pohledová záda tloušťky 18 mm v drážce

Dveře a zárubeň

- dveře jsou navrženy jako jednokřídlové otevíravé
- světlá průchozí šířka bude 800 mm
- dveře budou provedeny jako plné z deskového materiálu
- panel dveří bude osazen zadlabávacím zámkem
- zárubně budou provedeny jako rámové ve stejné tloušťce jako samotný panel
- na pultu bude osazena minimální rámová zárubeň včetně protikusu zadlabávacího zámku
- závěsy budou použity standardní dveřní seřiditelné s minimálním nutným počtem viditelných prvků
- dveře budou osazeny cylindrickým zámkem (vločkou) v systému přístupových klíčů použité v celé budově
- dveře budou osazeny rozetovým kováním ve stejném designu a provedení jako dveře do samotné místnosti
- z prostoru klienta bude osazena koule
- z prostoru úředníka bude osazena klika

Přesné tvarové řešení je patrné z přiloženého výkresu této PD.

barevné provedení

Antracitová šedá – RAL 7016 – recepční deska včetně svislých stěn a včetně ABS hran.

Perlová bílá – RAL 1013 – svislé výplňové desky recepčního pultu včetně ABS hran, dveře včetně zárubně.

Žlutá dopravní – RAL 1023 – vnitřní policové díly komplet – korpus, police, včetně všech ABS hran.

Přirozená barva kovu – dveřní kování.

Před samotnou výrobou budou všechny vzory laminovaných desek a komponenty pultu vzorkovány a odsouhlaseny architektem, projektantem, investorem a provozovatelem. Tento výběr bude ovlivňovat všechny ostatní prvky vnitřního mobiliáře.

Detailnější barevné řešení je patrné z příloženého výkresu této PD.

poznámka

Na tento prvek prvek je vypracován detailnější výkres – D.1.5.2.26

upozornění

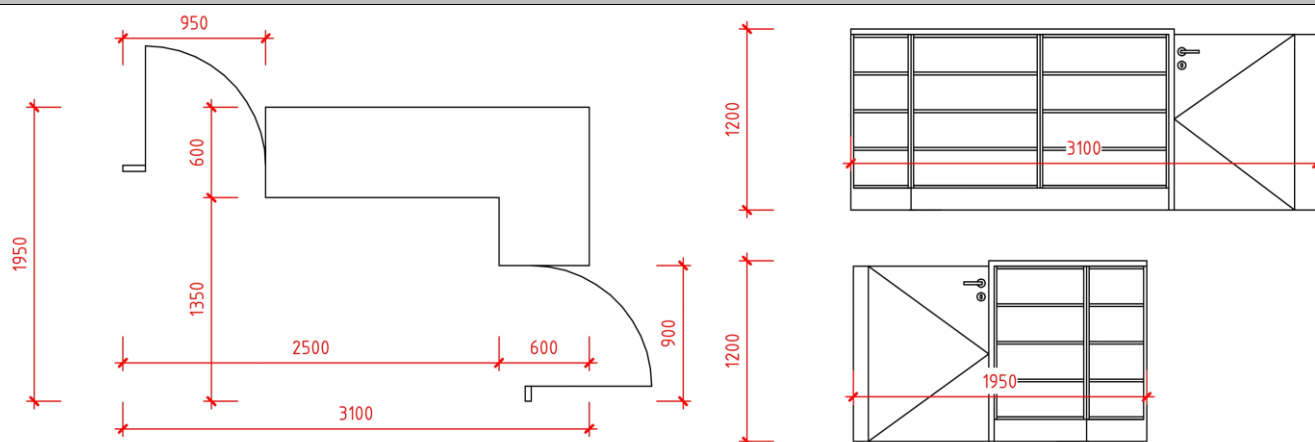
Jedná se významný a provozně specifický prvek. Na tento prvek tedy bude vypracovaná dílenská dokumentace na základě předem předaných požadavků ze strany provozovatele. Rozměry prvku je nutné také zkoordinovat se stavbou. Posléze bude dílenská dokumentace odsouhlasena provozovatelem, projektantem / architektem a investorem stavby.

Projekt řeší tvarové, materiálové a barevné řešení. Celkové detailní řešení včetně všech detailů a celkové kompaktní a tuhé provedení bude vyřešeno v dílenské dokumentaci a dodavatel stavby bude za tato řešení zodpovědný.

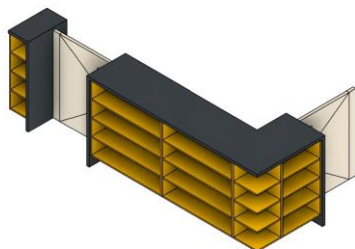
Před samotnou výrobou je nutné veškeré komponenty, povrchy, barvy, konstrukční detaily apod. prvku vzorkovat a nechat odsouhlasit generálním projektantem / architektem a investorem.

připojení na TZB

elektro	ne	MaR	ne	VZT	ne	voda	ne	plyn	ne
data	ne	vytápění	ne	chlazení	ne	kanalizace	ne	plyn techn.	ne

technický náčrt**počty kusů**

	2NP	1
KANCELÁŘ – NSD – SSP A PD	2NPA.19	1

**rozměry**

d. 3540 × h. 1950 × v. 1200 mm

výběrové řízení

ANO

dodavatel

vnitřní vybavení

záruka

5 let

popis

Recepční pult v místnosti 4NPA.11

Klientský pult je tvarován do písmene L a musí tvořit jeden kompaktní a bytelný prvek.

Prvek se skládá z těchto základních částí:

- recepční pult
- vnitřní otevřené policové skříně
- 2 × vstupní dveře, které oddělují prostor určený pro klienta a pracoviště úředníka

Recepční pult

- pult je vyroben z laminovaných dřevotřískových desek
- ABS hrany desek 2 mm
- samotný pult včetně jeho svislých částí je vyroben z desek tloušťky 2 × 18 mm = 36 mm, tzv. double, zdvojená deska je ohraněna komplet jednou ABS hranou tl. 2 mm
- svislé výplňové desky budou minimální tloušťky 25 mm
- v případě nutnosti bude prvek vyztužen kovovou konstrukcí

Skříně policové otevřené

- skříně je vyrobena z laminovaných dřevotřískových desek
- korpusy skříní tloušťky 18 mm
- ABS hrany desek 2 mm
- 3 × vnitřní police, 4 × policové pozice
- oboustranně pohledová záda tloušťky 18 mm v drážce

Dveře a zárubeň

- dveře jsou navrženy jako jednokřídlové otevíravé
- světlá průchozí šířka bude 800 mm
- dveře budou provedeny jako plné z deskového materiálu
- panel dveří bude osazen zadlabávacím zámkem
- zárubně budou provedeny jako rámové ve stejné tloušťce jako samotný panel
- na pultu bude osazena minimální rámová zárubeň včetně protikusu zadlabávacího zámku
- závěsy budou použity standardní dveřní seřiditelné s minimálním nutným počtem viditelných prvků
- dveře budou osazeny cylindrickým zámkem (vločkou) v systému přístupových klíčů použité v celé budově
- dveře budou osazeny rozetovým kováním ve stejném designu a provedení jako dveře do samotné místnosti
- z prostoru klienta bude osazena koule
- z prostoru úředníka bude osazena klika

Přesné tvarové řešení je patrné z přiloženého výkresu této PD.

barevné provedení

Antracitová šedá – RAL 7016 – recepční deska včetně svislých stěn a včetně ABS hran.

Perlová bílá – RAL 1013 – svislé výplňové desky recepčního pultu včetně ABS hran, dveře včetně zárubně.

Žlutá dopravní – RAL 1023 – vnitřní policové díly komplet – korpus, police, včetně všech ABS hran.

Přirozená barva kovu – dveřní kování.

Před samotnou výrobou budou všechny vzory laminovaných desek a komponenty pultu vzorkovány a odsouhlaseny architektem, projektantem, investorem a provozovatelem. Tento výběr bude ovlivňovat všechny ostatní prvky vnitřního mobiliáře.

Detailnější barevné řešení je patrné z příloženého výkresu této PD.

poznámka

Na tento prvek prvek je vypracován detailnější výkres – D.15.2.27

upozornění

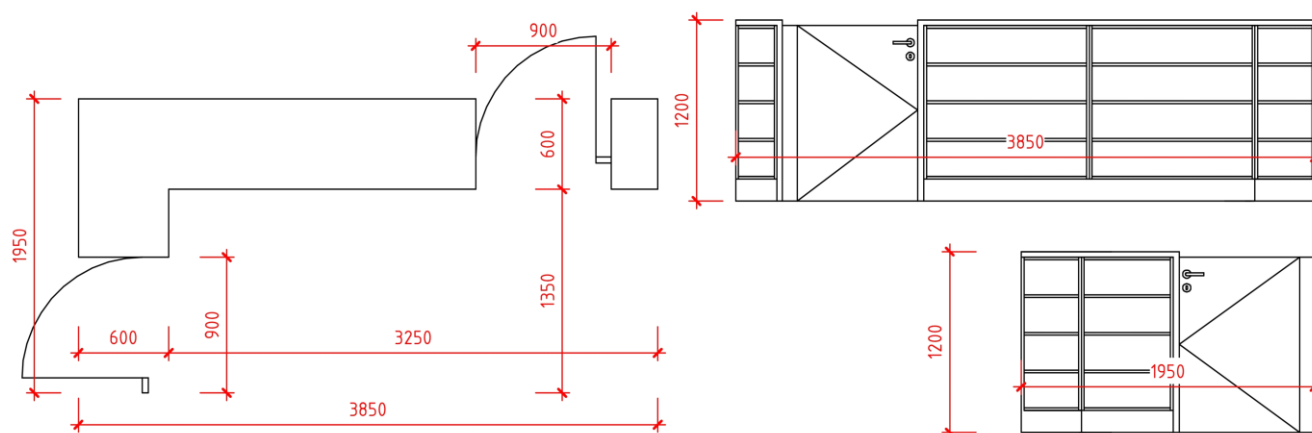
Jedná se významný a provozně specifický prvek. Na tento prvek tedy bude vypracovaná dílenská dokumentace na základě předem předaných požadavků ze strany provozovatele. Rozměry prvku je nutné také zkoordinovat se stavbou. Posléze bude dílenská dokumentace odsouhlasena provozovatelem, projektantem / architektem a investorem stavby.

Projekt řeší tvarové, materiálové a barevné řešení. Celkové detailní řešení včetně všech detailů a celkové kompaktní a tuhé provedení bude vyřešeno v dílenské dokumentaci a dodavatel stavby bude za tato řešení zodpovědný.

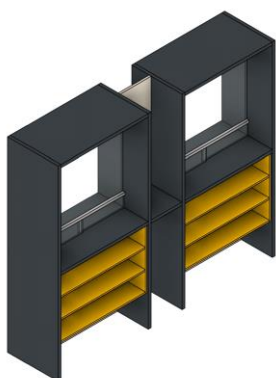
Před samotnou výrobou je nutné veškeré komponenty, povrchy, barvy, konstrukční detaily apod. prvku vzorkovat a nechat odsouhlasit generálním projektantem / architektem a investorem.

připojení na TZB

elektro	ne	MaR	ne	VZT	ne	voda	ne	plyn	ne
data	ne	vytápění	ne	chlazení	ne	kanalizace	ne	plyn techn.	ne

technický náčrt**počty kusů**

	4NP	1
PODATELNA – SEKRETARIÁT	4NPA.11	1

**rozměry**

š. 2800 × h. 650 × v. 2400 mm

výběrové řízení

ANO

dodavatel

vnitřní vybavení

záruka

5 let

popis

Informační pult v místnosti 3NPA.33

Informační pult se skládá z těchto základních částí a musí tvořit jeden kompaktní a bytelný prvek:

- 2 × klientská přepážka
- vnitřní otevřené policové skříň

Klientská přepážka 2 kusy + prostor mezi přepážkami

- přepážka je vyrobena z laminovaných dřevotřískových desek
- ABS hrany desek 2 mm
- samotný pult včetně jeho svislých částí a rámu je vyroben z desek tloušťky 2 × 18 mm = 36 mm, tzv. double, zdvojená deska je ohraněna komplet jednou ABS hranou tl. 2 mm
- svislé výplňové desky (včetně prostoru mezi přepážkami) budou minimální tloušťky 25 mm
- každý jeden klientský pult bude osazen výplní z bezpečnostního skla, které bude dole v místě pultu osazeno dvojicí posuvných skleněných dveří
- zasklení bude v pultu celoplošné
- samotné zasklení bude provedeno tak, aby byla možná normální komunikace mezi klientem a personálem a nedocházelo k útlumu hlasu a srozumitelnosti v konverzaci
- každý jeden pult bude v nadpraží z vnitřní strany vybaven liniovým osvětlením
- každý jeden pult bude z vnitřní strany vybaven stahovací roletou
- v případě nutnosti bude prvek vyztužen kovovou konstrukcí

Skříň policové otevřené

- skříň je vyrobena z laminovaných dřevotřískových desek
- korpusy skříní tloušťky 18 mm
- ABS hrany desek 2 mm
- 3 × vnitřní police, 4 × policové pozice
- oboustranně pohledová záda tloušťky 18 mm v drážce

Přesné tvarové řešení je patrné z přiloženého výkresu této PD.

barevné provedení

Antracitová šedá – RAL 7016 – recepční deska včetně svislých stěn a rámu a včetně ABS hran.

Perlová bílá – RAL 1013 – svislé výplňové desky recepčního pultu včetně ABS hran.

Žlutá dopravní – RAL 1023 – vnitřní policové díly komplet – korpus, police, včetně všech ABS hran.

Přirozená barva kovu – dveřní kování, profil zabudovaného osvětlení, profil (kování) pro posuvná skleněná dvířka pultu.

Bílá tkanina – vnitřní zabudovaná roleta.

Před samotnou výrobou budou všechny vzory laminovaných desek a komponenty pultu vzorkovány a odsouhlaseny architektem, projektantem, investorem a provozovatelem. Tento výběr bude ovlivňovat všechny ostatní prvky vnitřního mobiliáře.

Detailnější barevné řešení je patrné z příloženého výkresu této PD.

poznámka

Na tento prvek prvek je vypracován detailnější výkres - D.1.5.2.28

upozornění

Jedná se významný a provozně specifický prvek. Na tento prvek tedy bude vypracovaná dílenská dokumentace na základě předem předaných požadavků ze strany provozovatele. Rozměry prvku je nutné také zkoordinovat se stavbou. Posléze bude dílenská dokumentace odsouhlasena provozovatelem, projektantem / architektem a investorem stavby.

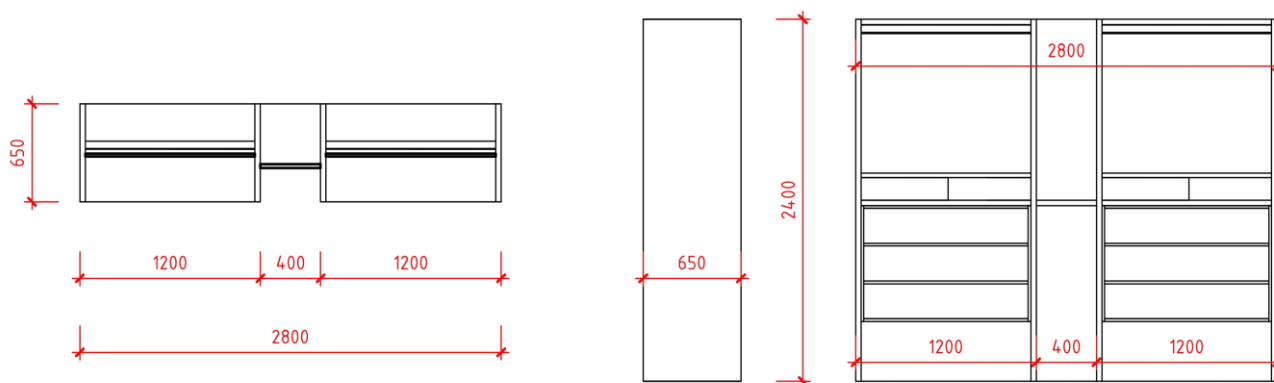
Projekt řeší tvarové, materiálové a barevné řešení. Celkové detailní řešení včetně všech detailů a celkové kompaktní a tuhé provedení bude vyřešeno v dílenské dokumentaci a dodavatel stavby bude za tato řešení zodpovědný.

Před samotnou výrobou je nutné veškeré komponenty, povrchy, barvy, konstrukční detaily apod. prvku vzorkovat a nechat odsouhlasit generálním projektantem / architektem a investorem.

připojení na TZB

elektro	ano	MaR	ne	VZT	ne	voda	ne	plyn	ne
data	ano	vytápění	ne	chlazení	ne	kanalizace	ne	plyn techn.	ne

technický náčrt



počty kusů

	3NP	1
KANCELÁŘ – ZAMĚSTNANOST – INFORMACE	3NPA.33	1

označení	název	celkem počet kusů
M0-RE-01	Recepční pult v místnosti 2NPA.15	1
M0-RE-02	Recepční pult v místnosti 2NPA.16	1
M0-RE-03	Recepční pult v místnosti 2NPA.19	1
M0-RE-04	Recepční pult v místnosti 4NPA.11	1
M0-RE-05	Informační pult v místnosti 3NPA.33	1